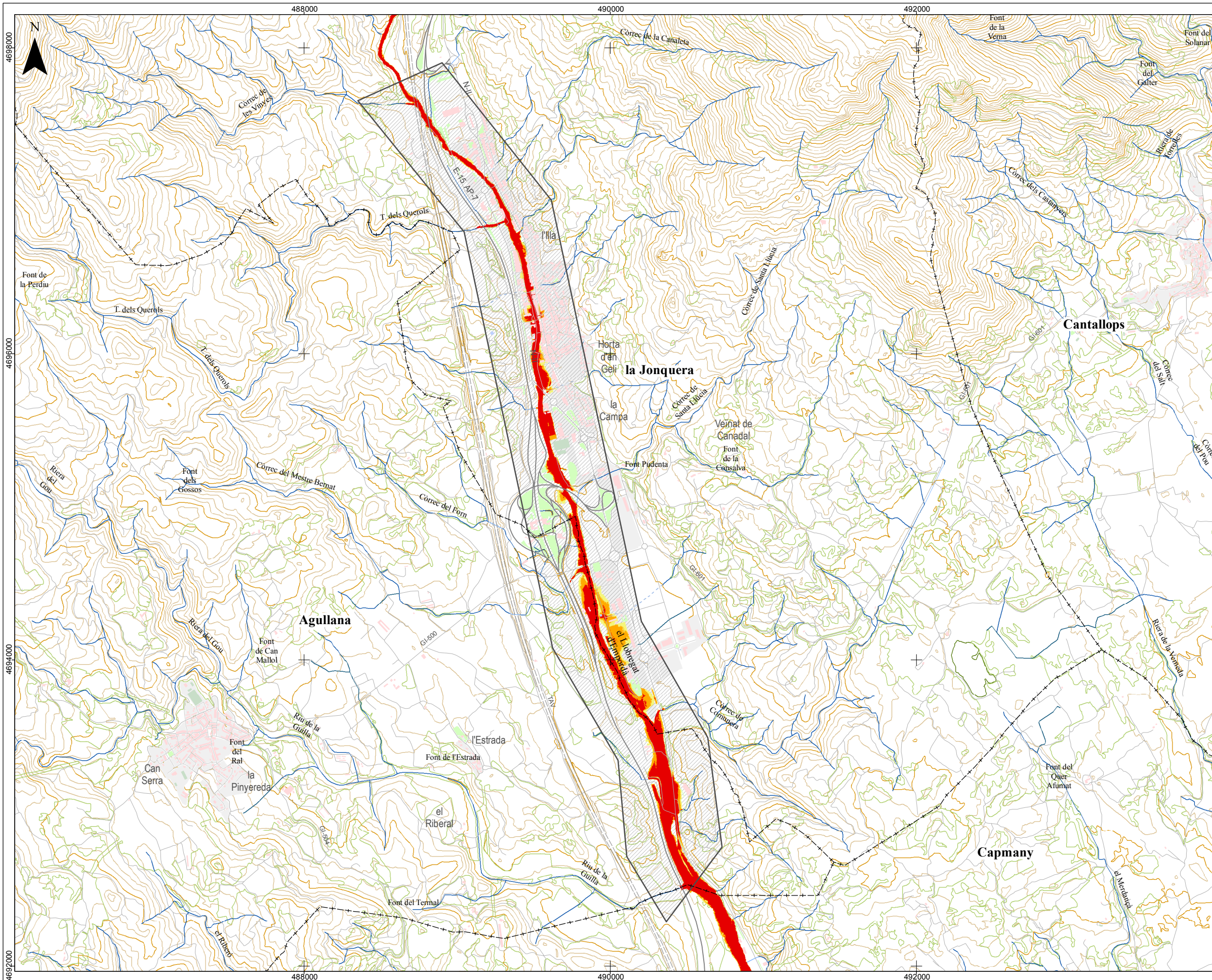


NOM ARPSI:
Muga i Mugueta

CODI TRAM DEL RISC D'INUNDACIÓ:
ES100030_010

DESCRIPCIÓ TRAM DEL RISC D'INUNDACIÓ:
Tram alt del Llobregat d'Empordà des d'aigua amunt de la confluència amb el correc de les Vinyes fins al riu de la Guilla (TMs La Jonquera i Agullana)

- LLEGGENDA**
- CALATS**
- < 0,40 m
 - 0,41 - 1,00 m
 - > 1,01 m
- TRAMS DE RISC D'INUNDACIÓ**
- ÀMBITS D'ESTUDI ASSOCIATS
- CARTOGRAFIA DE REFERÈNCIA PRINCIPAL**
- XARXA HIDROGRÀFICA
 - TRAMS SOTERRATS
 - LÍMIT MUNICIPAL
- Cartografia cedida per l'ICGC



NOM ARPSI:
Muga i Mugueta

CODI TRAM DEL RISC D'INUNDACIÓ:
ES100030_010

DESCRIPCIÓ TRAM DEL RISC D'INUNDACIÓ:
Tram alt del Llobregat d'Empordà des d'aigua amunt de la confluència amb el correc de les Vinyes fins al riu de la Guilla (TMs La Jonquera i Agullana)

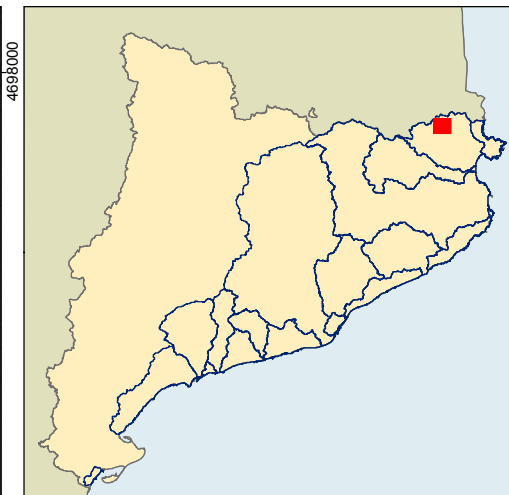
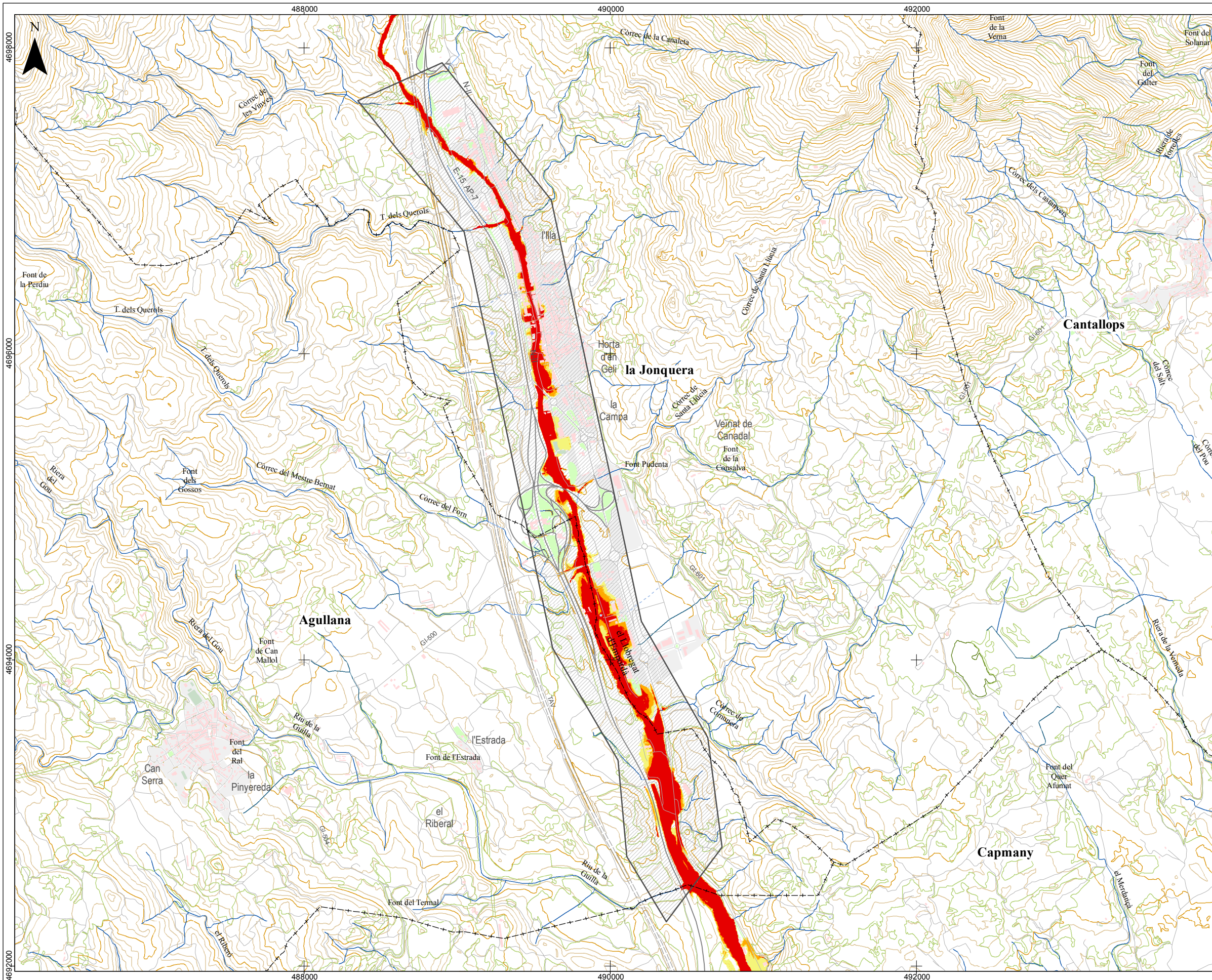
LLEGGENDA

- CALATS**
- < 0,40 m
 - 0,41 - 1,00 m
 - > 1,01 m

- TRAMS DE RISC D'INUNDACIÓ**
- ÀMBITS D'ESTUDI ASSOCIATS

- CARTOGRAFIA DE REFERÈNCIA PRINCIPAL**
- XARXA HIDROGRÀFICA
 - TRAMS SOTERRATS
 - LÍMIT MUNICIPAL

Cartografia cedida per l'ICGC

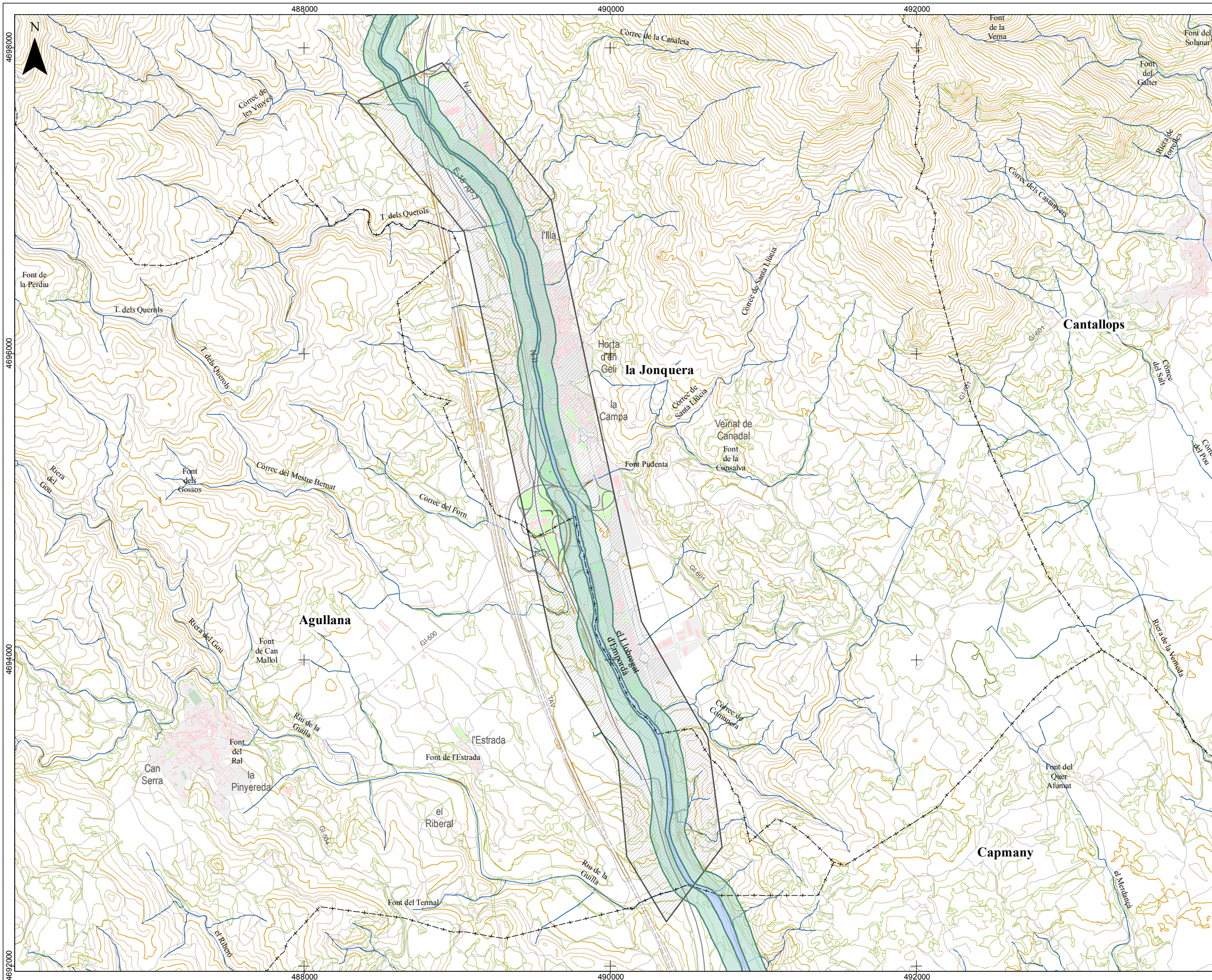


NOM ARPSI:
Muga i Mugueta

CODI TRAM DEL RISC D'INUNDACIÓ:
ES100030_010

DESCRIPCIÓ TRAM DEL RISC D'INUNDACIÓ:
Tram alt del Llobregat d'Empordà des d'aigua amunt de la confluència amb el correc de les Vinyes fins al riu de la Guilla (TMs La Jonquera i Agullana)

- LLEENDA**
- CALATS**
- < 0,40 m
 - 0,41 - 1,00 m
 - > 1,01 m
- TRAMS DE RISC D'INUNDACIÓ**
- ÀMBITS D'ESTUDI ASSOCIATS
- CARTOGRAFIA DE REFERÈNCIA PRINCIPAL**
- XARXA HIDROGRÀFICA
 - TRAMS SOTERRATS
 - LÍMIT MUNICIPAL
- Cartografia cedida per l'ICGC

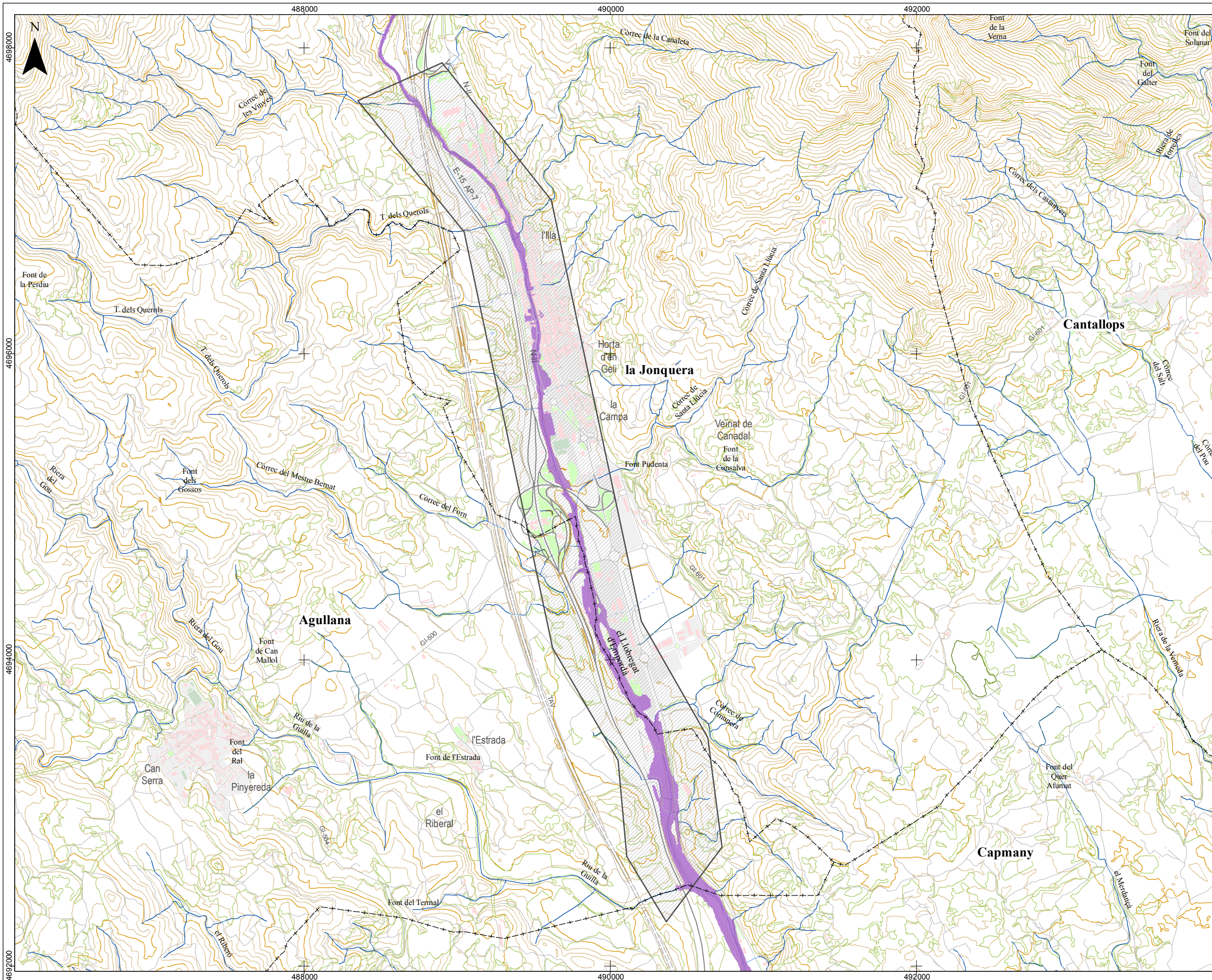


NOM ARPSI:
Muga i Mugueta

CODI TRAM DEL RISC D'INUNDACIÓ:
ES100030_010

DESCRIPCIÓ TRAM DEL RISC D'INUNDACIÓ:
Tram alt del Llobregat d'Empordà des d'aigua amunt de la confluència amb el correc de les Vinyes fins al riu de la Guilla (TMs La Jonquera i Agullana)

- LLEGGENDA**
- ZONIFICACIÓ**
- DPH cartogràfics
 - DPH cartogràfics soterrats
 - Aigües de transició
 - Zona de servitud
 - Zona de policia
- TRAMS DE RISC D'INUNDACIÓ**
- ÀMBITS D'ESTUDI ASSOCIATS
- CARTOGRAFIA DE REFERÈNCIA PRINCIPAL**
- XARXA HIDROGRÀFICA
 - TRAMS SOTERRATS
 - LÍMIT MUNICIPAL
- Cartografia cedida per l'ICGC



NOM ARPSI:
Muga i Mugueta

CODI TRAM DEL RISC D'INUNDACIÓ:
ES100030_010

DESCRIPCIÓ TRAM DEL RISC D'INUNDACIÓ:
Tram alt del Llobregat d'Empordà des d'aigua amunt de la confluència amb el correc de les Vinyes fins al riu de la Guilla (TMs La Jonquera i Agullana)

LLEGGENDA

ZONA DE FLUX PREFERENT

TRAMS DE RISC D'INUNDACIÓ

ÀMBITS D'ESTUDI ASSOCIATS

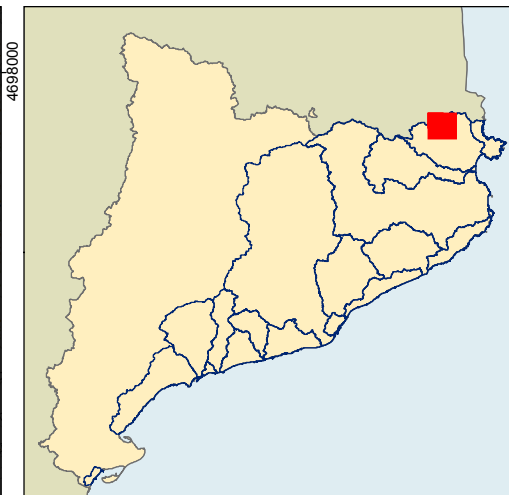
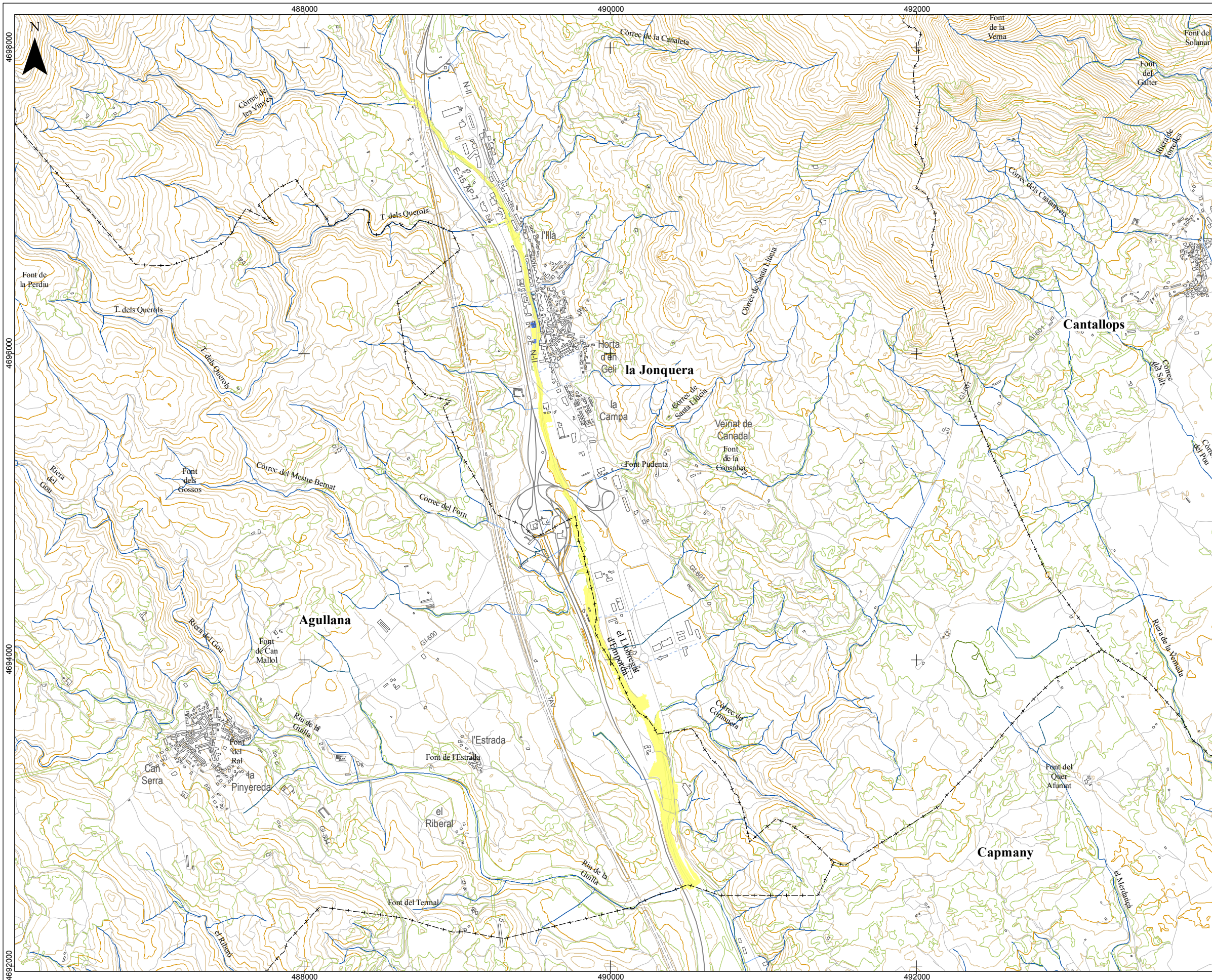
CARTOGRAFIA DE REFERÈNCIA PRINCIPAL

XARXA HIDROGRÀFICA

TRAMS SOTERRATS

LÍMIT MUNICIPAL

Cartografia cedida per l'ICGC



NOM ARPSI:
Muga i Mugueta

CODI TRAM DEL RISC D'INUNDACIÓ:
ES100030_010

DESCRIPCIÓ TRAM DEL RISC D'INUNDACIÓ:
Tram alt del Llobregat d'Empordà des d'aigua amunt de la confluència amb el correc de les Vinyes fins al riu de la Guilla (TMs La Jonquera i Agullana)

LLEGGENDA

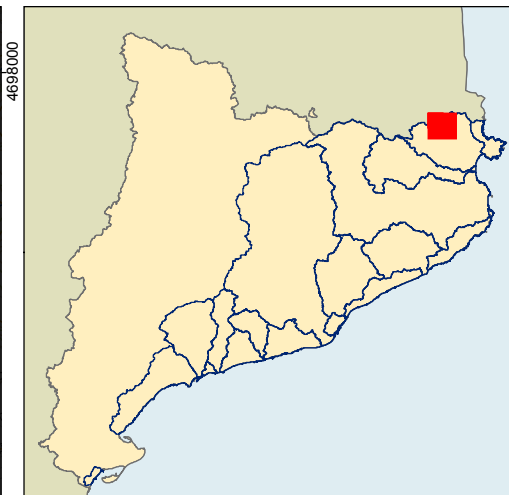
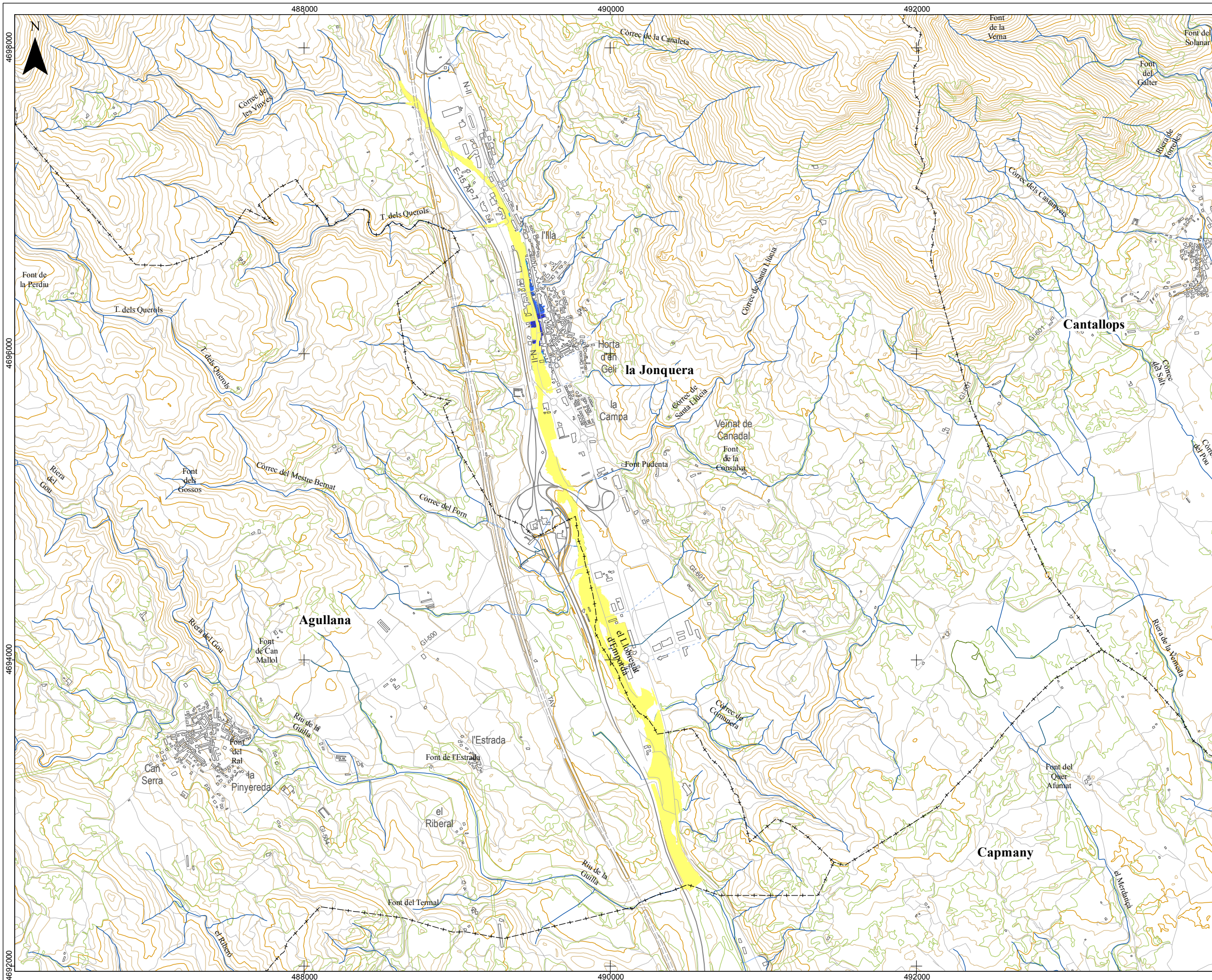
AFECCIÓ A LA POBLACIÓ

- No afecció
- 1 - 25 hab
- 26 - 50 hab
- 51 - 100 hab
- 101 - 200 hab
- 201 - 400 hab
- 401 - 700 hab
- 701 - 1000 hab

CARTOGRAFIA DE REFERÈNCIA PRINCIPAL

- XARXA HIDROGRÀFICA
- TRAMS SOTERRATS
- LÍMIT MUNICIPAL

Cartografia cedida per l'ICGC



NOM ARPSI:
Muga i Mugueta

CODI TRAM DEL RISC D'INUNDACIÓ:
ES100030_010

DESCRIPCIÓ TRAM DEL RISC D'INUNDACIÓ:
Tram alt del Llobregat d'Empordà des d'aigua amunt de la confluència amb el correc de les Vinyes fins al riu de la Guilla (TMs La Jonquera i Agullana)

LLEGGENDA

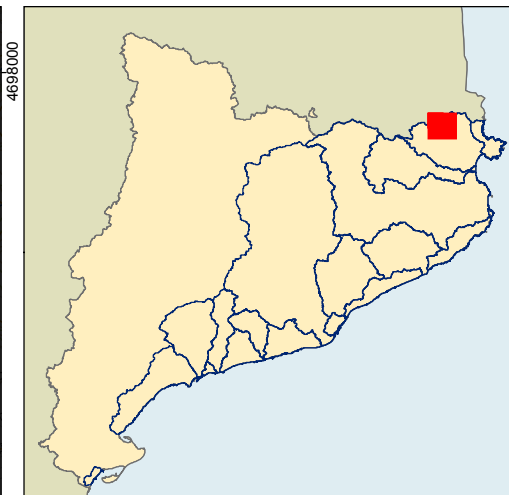
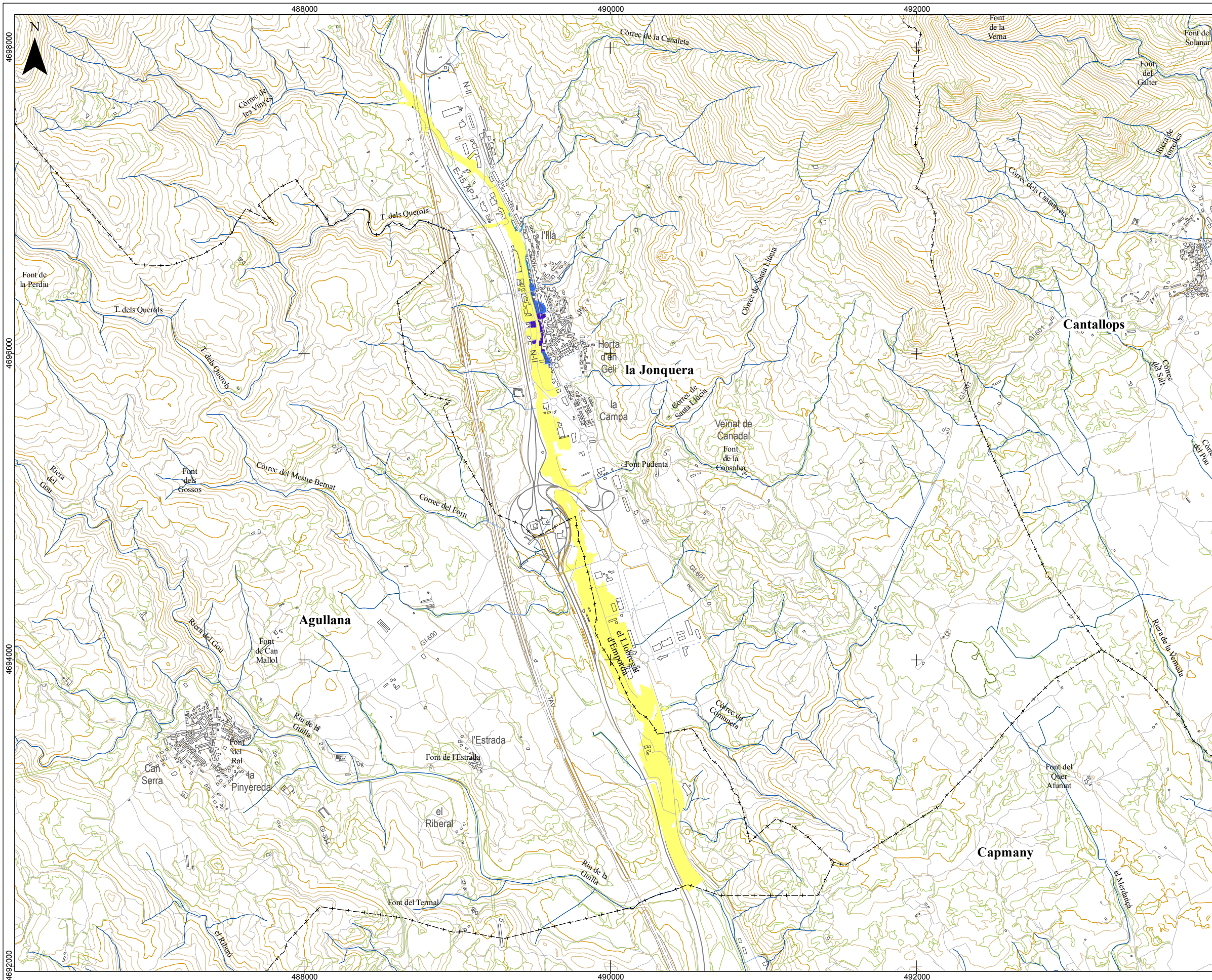
AFECTACIÓ A LA POBLACIÓ

- No afectació
- 1 - 25 hab
- 26 - 50 hab
- 51 - 100 hab
- 101 - 200 hab
- 201 - 400 hab
- 401 - 700 hab
- 701 - 1000 hab

CARTOGRAFIA DE REFERÈNCIA PRINCIPAL

- XARXA HIDROGRÀFICA
- TRAMS SOTERRATS
- LÍMIT MUNICIPAL

Cartografia cedida per l'ICGC



NOM ARPSI:
Muga i Mugueta

CODI TRAM DEL RISC D'INUNDACIÓ:
ES100030_010

DESCRIPCIÓ TRAM DEL RISC D'INUNDACIÓ:
Tram alt del Llobregat d'Empordà des d'aigua amunt de la confluència amb el correc de les Vinyes fins al riu de la Guilla (TMs La Jonquera i Agullana)

LLEGGENDA

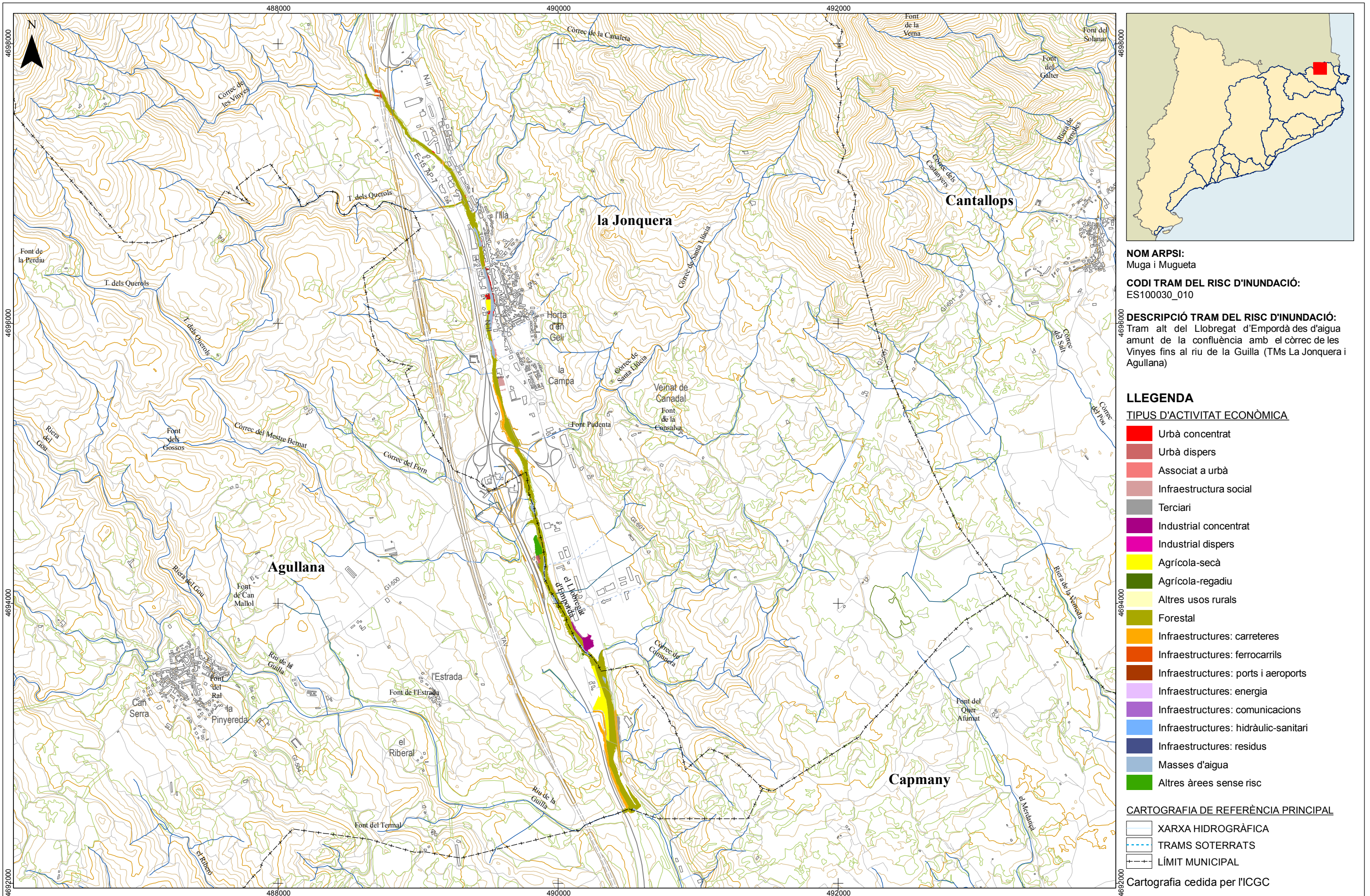
AFECTACIÓ A LA POBLACIÓ

- No afectació
- 1 - 25 hab
- 26 - 50 hab
- 51 - 100 hab
- 101 - 200 hab
- 201 - 400 hab
- 401 - 700 hab
- 701 - 1000 hab

CARTOGRAFIA DE REFERÈNCIA PRINCIPAL

- XARXA HIDROGRÀFICA
- TRAMS SOTERRATS
- LÍMIT MUNICIPAL

Cartografia cedida per l'ICGC



NOM ARPSI:
Muga i Mugueta

CODI TRAM DEL RISC D'INUNDACIÓ:
ES100030_010

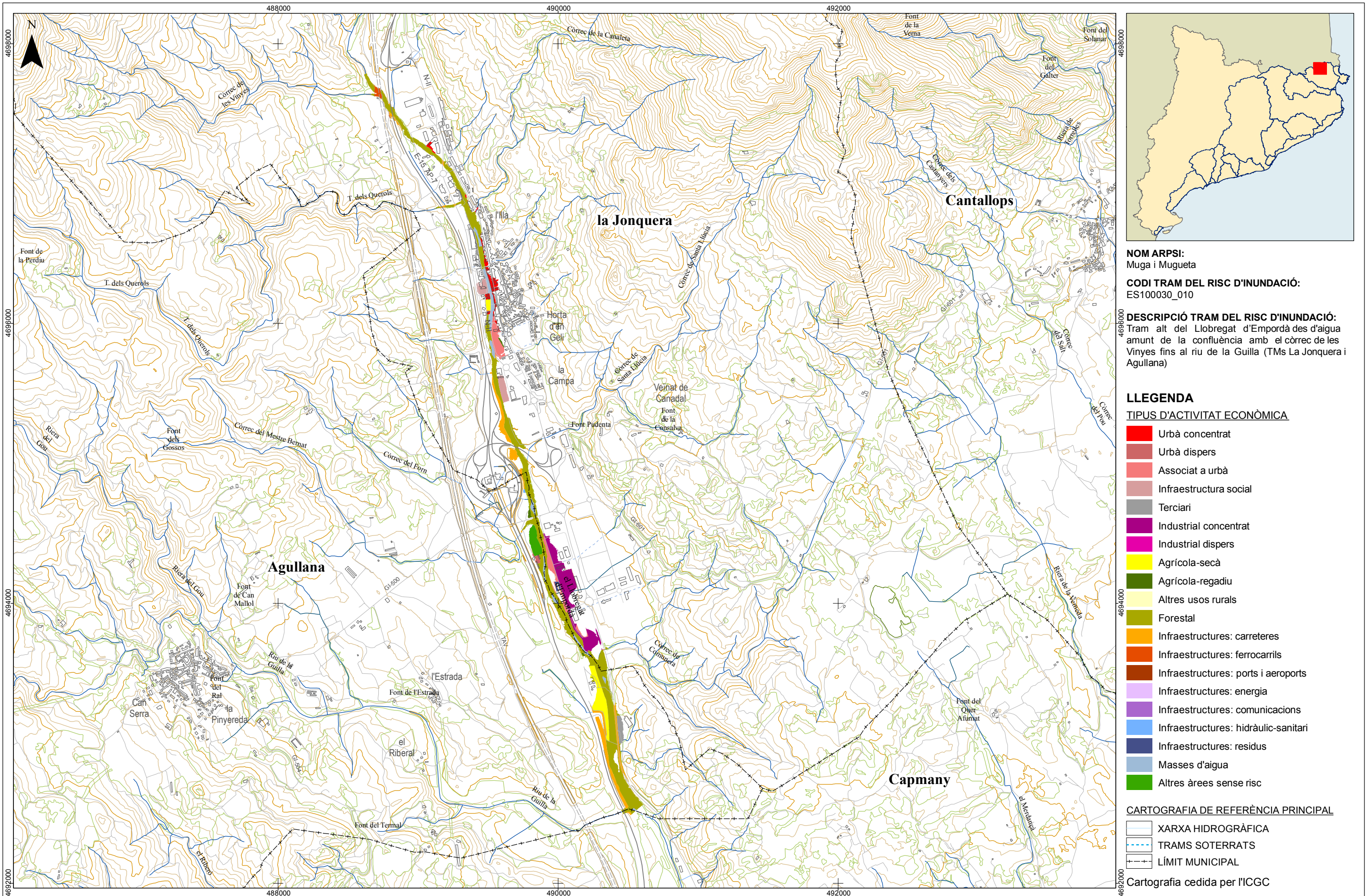
DESCRIPCIÓ TRAM DEL RISC D'INUNDACIÓ:
Tram alt del Llobregat d'Empordà des d'aigua amunt de la confluència amb el correc de les Vinyes fins al riu de la Guilla (TMs La Jonquera i Agullana)

- LLEGGENDA**
- TIPUS D'ACTIVITAT ECONÒMICA**
- Urbà concentrat
 - Urbà dispers
 - Associat a urbà
 - Infraestructura social
 - Terciari
 - Industrial concentrat
 - Industrial dispers
 - Agrícola-seca
 - Agrícola-regadiu
 - Altres usos rurals
 - Forestal
 - Infraestructures: carreteres
 - Infraestructures: ferrocarrils
 - Infraestructures: ports i aeroports
 - Infraestructures: energia
 - Infraestructures: comunicacions
 - Infraestructures: hidràulic-sanitari
 - Infraestructures: residus
 - Masses d'aigua
 - Altres àrees sense risc

CARTOGRAFIA DE REFERÈNCIA PRINCIPAL

- XARXA HIDROGRÀFICA
- TRAMS SOTERRATS
- LÍMIT MUNICIPAL

Cartografia cedida per l'ICGC



NOM ARPSI:
Muga i Mugueta

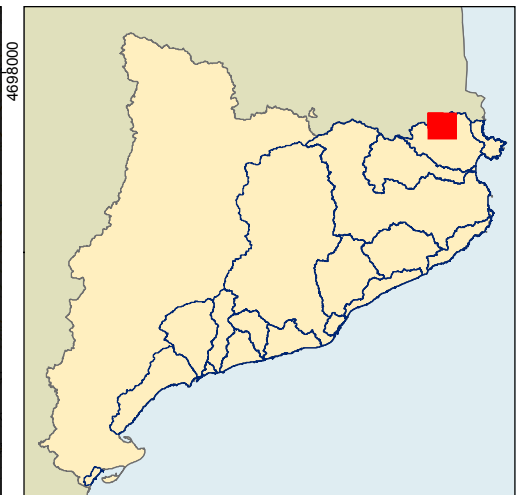
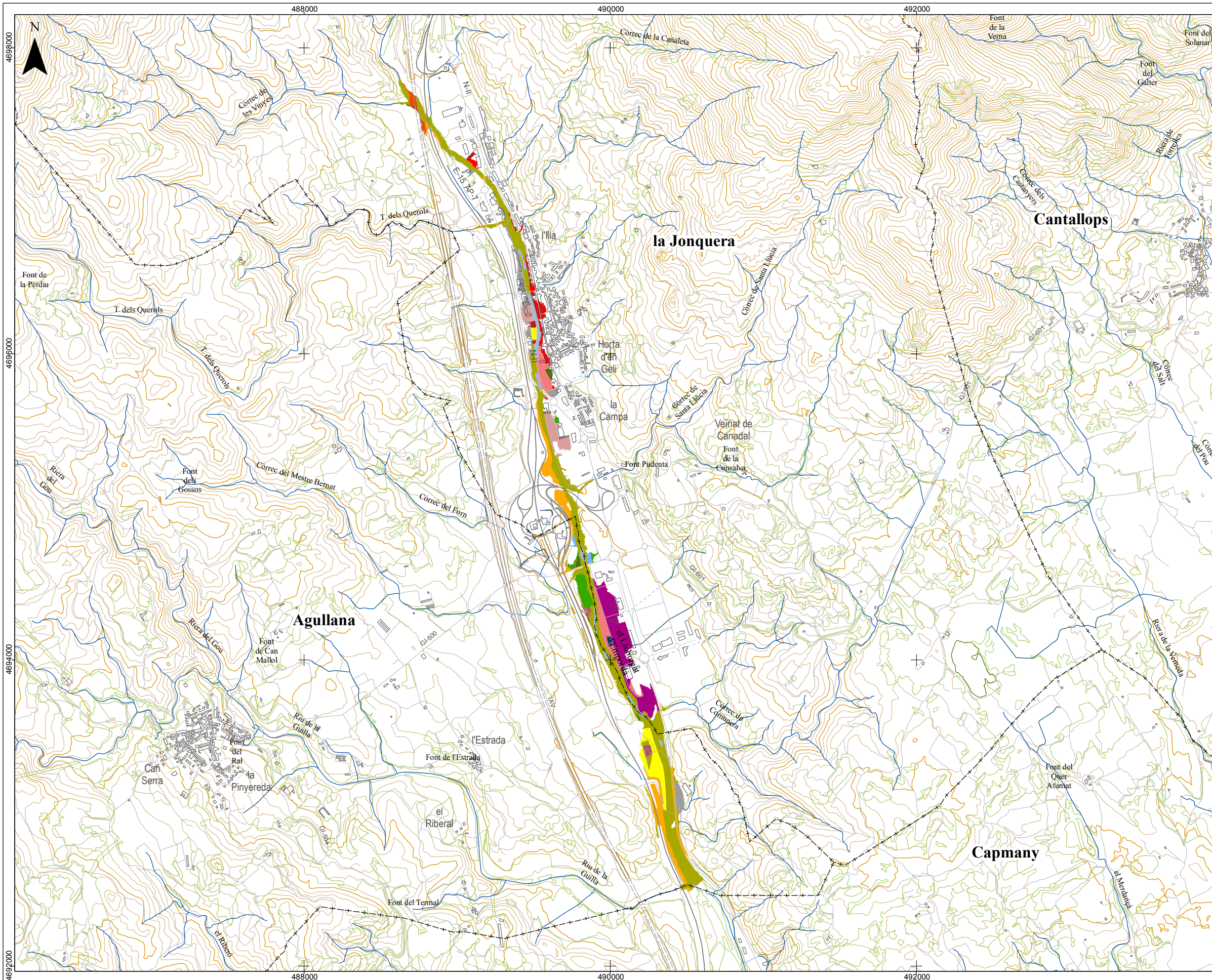
CODI TRAM DEL RISC D'INUNDACIÓ:
ES100030_010

DESCRIPCIÓ TRAM DEL RISC D'INUNDACIÓ:
Tram alt del Llobregat d'Empordà des d'aigua amunt de la confluència amb el correc de les Vinyes fins al riu de la Guilla (TMs La Jonquera i Agullana)

- LLEGGENDA**
- TIPUS D'ACTIVITAT ECONÒMICA**
- Urbà concentrat
 - Urbà dispers
 - Associat a urbà
 - Infraestructura social
 - Terciari
 - Industrial concentrat
 - Industrial dispers
 - Agrícola-seca
 - Agrícola-regadiu
 - Altres usos rurals
 - Forestal
 - Infraestructures: carreteres
 - Infraestructures: ferrocarrils
 - Infraestructures: ports i aeroports
 - Infraestructures: energia
 - Infraestructures: comunicacions
 - Infraestructures: hidràulic-sanitari
 - Infraestructures: residus
 - Masses d'aigua
 - Altres àrees sense risc

- CARTOGRAFIA DE REFERÈNCIA PRINCIPAL**
- XARXA HIDROGRÀFICA
 - TRAMS SOTERRATS
 - LÍMIT MUNICIPAL

Cartografia cedida per l'ICGC



NOM ARPSI:
Muga i Mugueta

CODI TRAM DEL RISC D'INUNDACIÓ:
ES100030_010

DESCRIPCIÓ TRAM DEL RISC D'INUNDACIÓ:
Tram alt del Llobregat d'Empordà des d'aigua amunt de la confluència amb el correc de les Vinyes fins al riu de la Guilla (TMs La Jonquera i Agullana)

LLEGGENDA

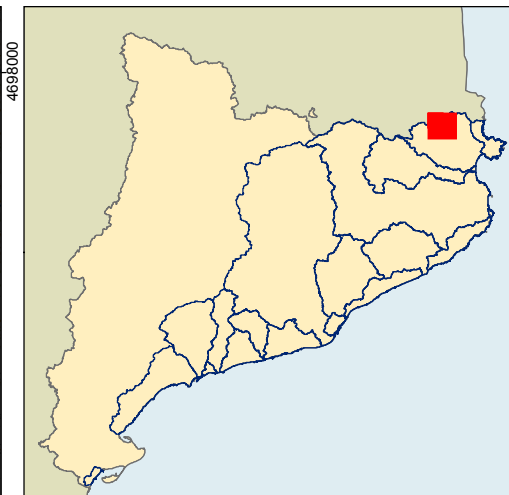
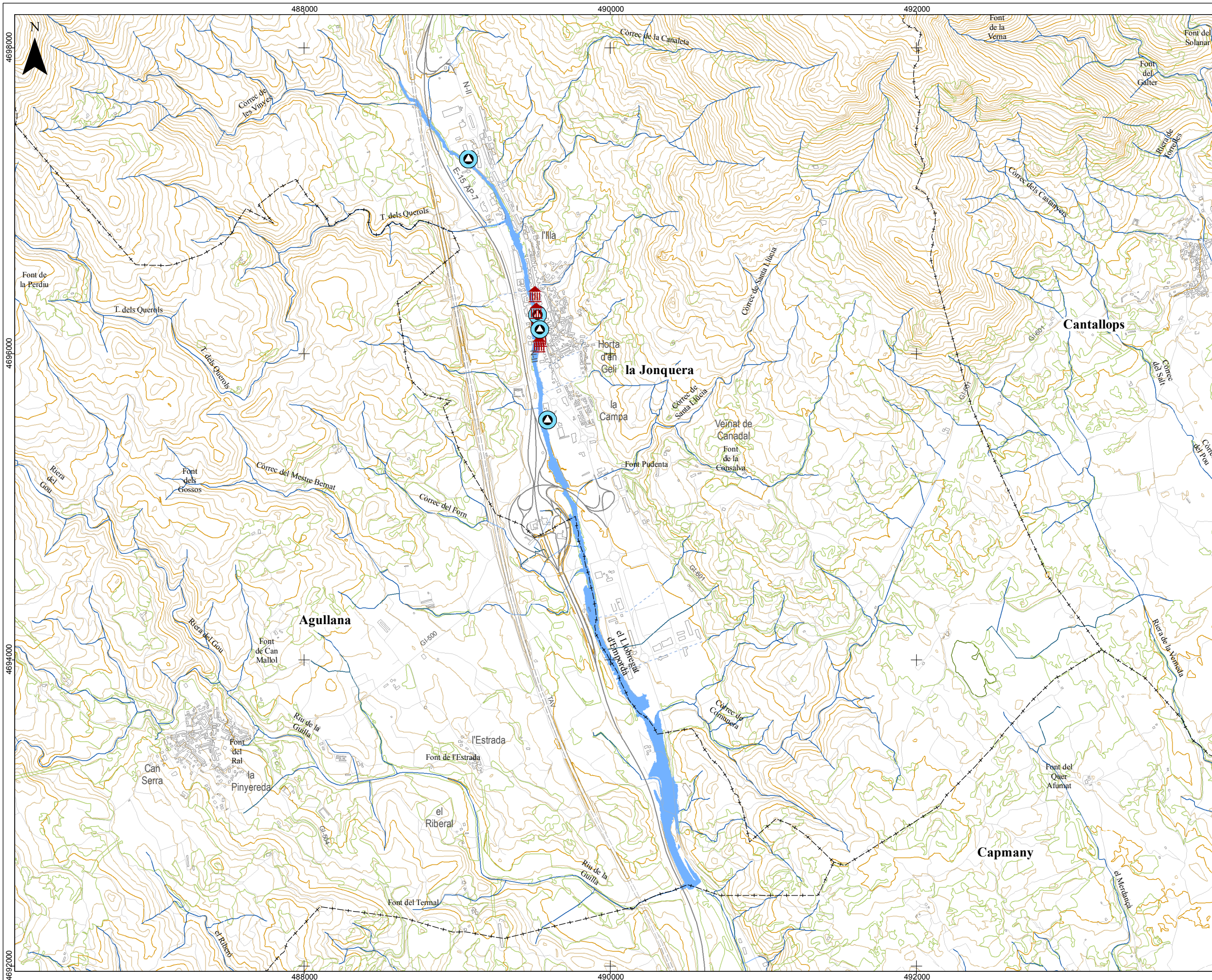
TIPUS D'ACTIVITAT ECONÒMICA

- Urbà concentrat
- Urbà dispers
- Associat a urbà
- Infraestructura social
- Terciari
- Industrial concentrat
- Industrial dispers
- Agrícola-seca
- Agrícola-regadiu
- Altres usos rurals
- Forestal
- Infraestructures: carreteres
- Infraestructures: ferrocarrils
- Infraestructures: ports i aeroports
- Infraestructures: energia
- Infraestructures: comunicacions
- Infraestructures: hidràulic-sanitari
- Infraestructures: residus
- Masses d'aigua
- Altres àrees sense risc

CARTOGRAFIA DE REFERÈNCIA PRINCIPAL

- XARXA HIDROGRÀFICA
- TRAMS SOTERRATS
- LÍMIT MUNICIPAL

Cartografia cedida per l'ICGC



NOM ARPSI:
Muga i Mugueta

CODI TRAM DEL RISC D'INUNDACIÓ:
ES100030_010

DESCRIPCIÓ TRAM DEL RISC D'INUNDACIÓ:
Tram alt del Llobregat d'Empordà des d'aigua amunt de la confluència amb el correc de les Vinyes fins al riu de la Guilla (TMs La Jonquera i Agullana)

LLEGENDA

Àrees d'importància ambiental

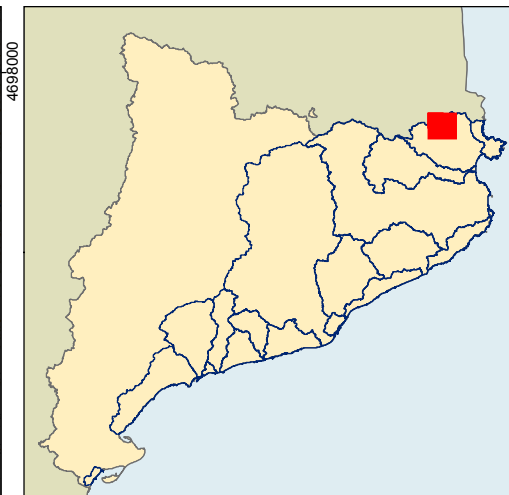
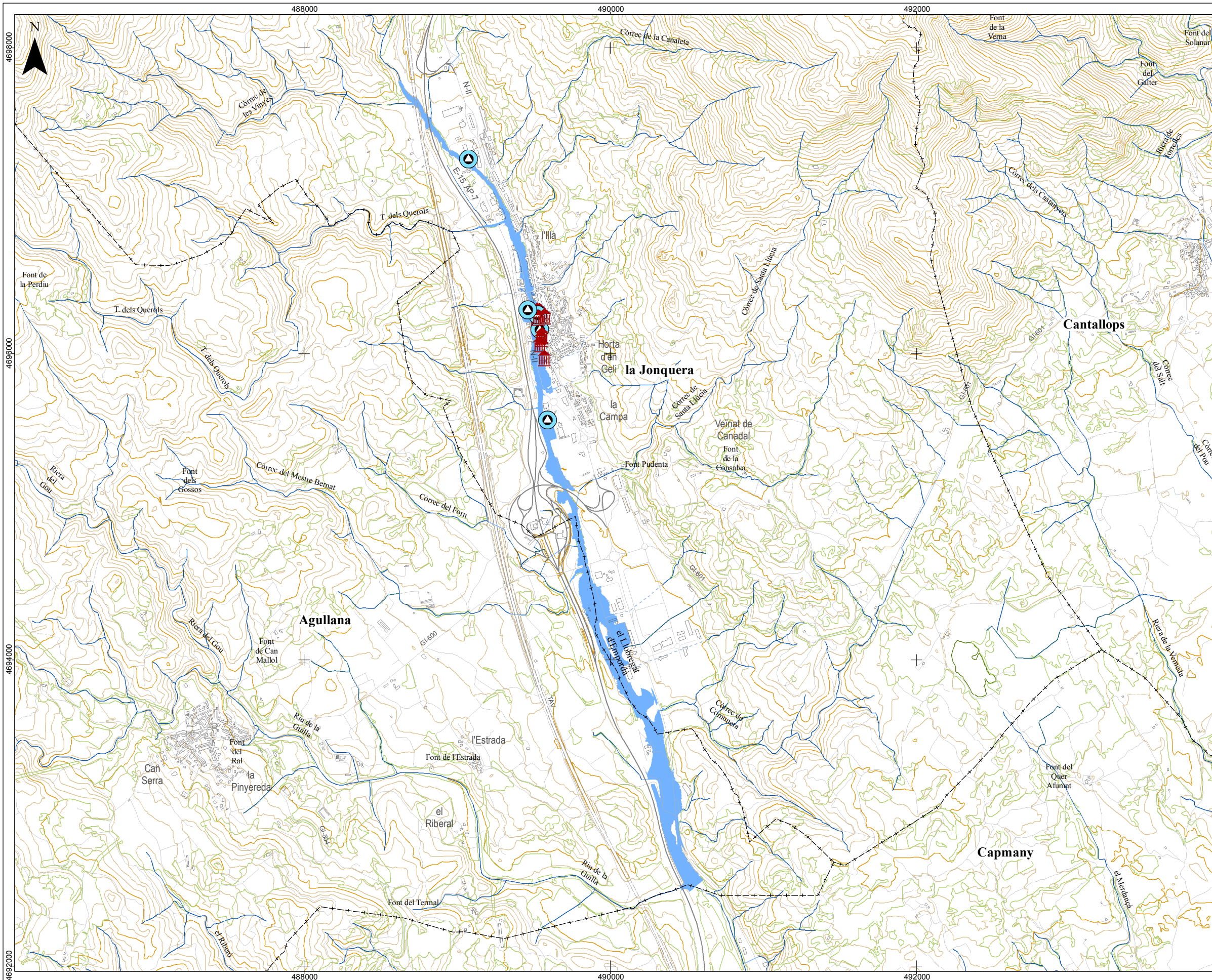
PUNTS D'ESPECIAL IMPORTÀNCIA

- Emissions particulars
- EDAR
- Patrimoni cultural
- Protecció civil

CARTOGRAFIA DE REFERÈNCIA PRINCIPAL

- XARXA HIDROGRÀFICA
- TRAMS SOTERRATS
- LÍMIT MUNICIPAL

Cartografia cedida per l'ICGC




NOM ARPSI:
Muga i Mugueta

CODI TRAM DEL RISC D'INUNDACIÓ:
ES100030_010

DESCRIPCIÓ TRAM DEL RISC D'INUNDACIÓ:
Tram alt del Llobregat d'Empordà des d'aigua amunt de la confluència amb el correc de les Vinyes fins al riu de la Guilla (TMs La Jonquera i Agullana)




LLEGGENDA

 Àrees d'importància ambiental

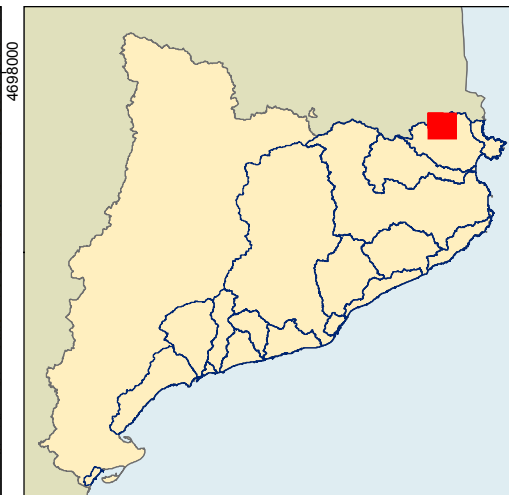
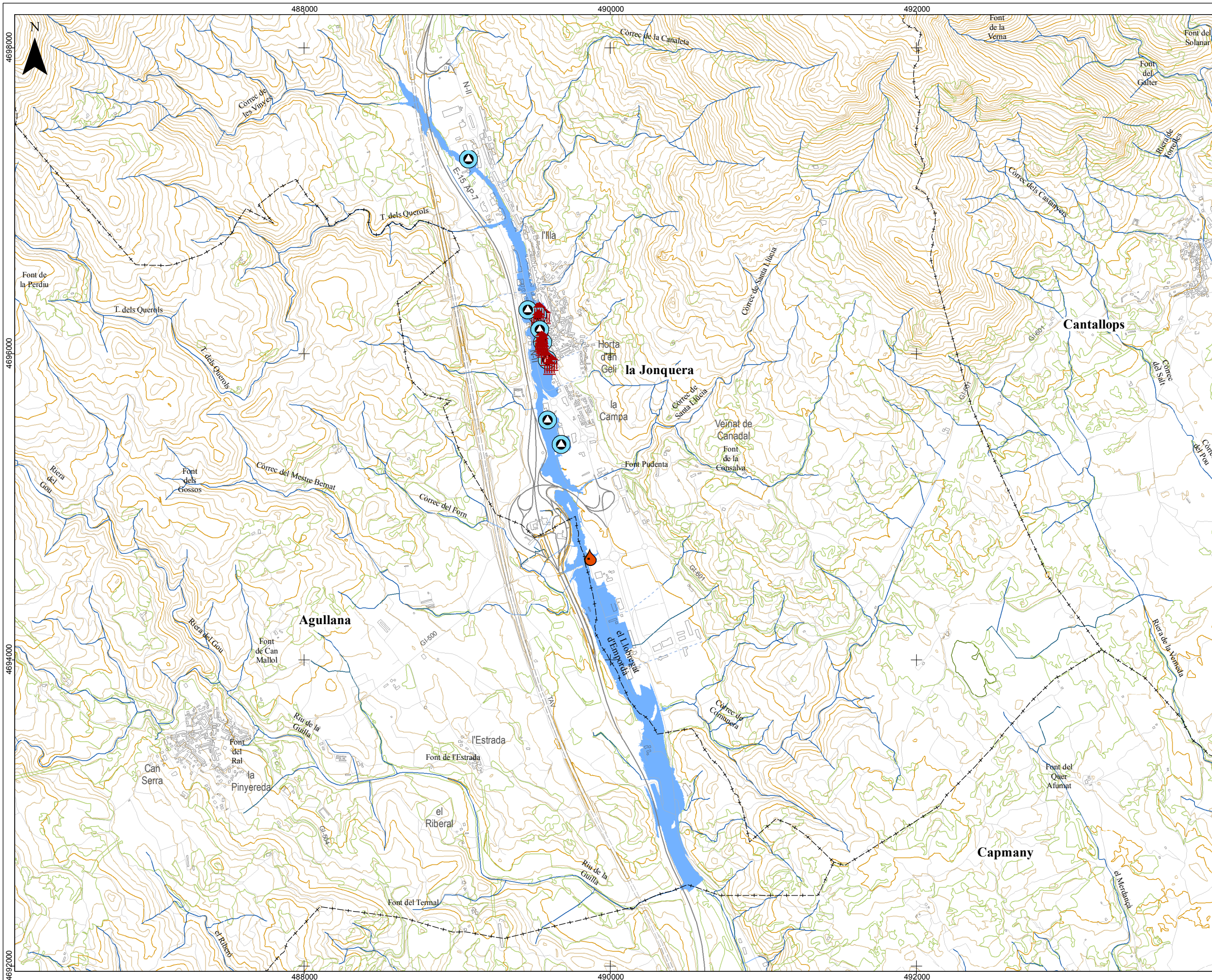
PUNTS D'ESPECIAL IMPORTÀNCIA

-  Emissions particulars
-  EDAR
-  Patrimoni cultural
-  Protecció civil

CARTOGRAFIA DE REFERÈNCIA PRINCIPAL

-  XARXA HIDROGRÀFICA
-  TRAMS SOTERRATS
-  LÍMIT MUNICIPAL

Cartografia cedida per l'ICGC



NOM ARPSI:
Muga i Mugueta

CODI TRAM DEL RISC D'INUNDACIÓ:
ES100030_010

DESCRIPCIÓ TRAM DEL RISC D'INUNDACIÓ:
Tram alt del Llobregat d'Empordà des d'aigua amunt de la confluència amb el correc de les Vinyes fins al riu de la Guilla (TMs La Jonquera i Agullana)

LLEGGENDA

Àrees d'importància ambiental

PUNTS D'ESPECIAL IMPORTÀNCIA

- Emissions particulars
- EDAR
- Patrimoni cultural
- Protecció civil

CARTOGRAFIA DE REFERÈNCIA PRINCIPAL

- XARXA HIDROGRÀFICA
- TRAMS SOTERRATS
- LÍMIT MUNICIPAL

Cartografia cedida per l'ICGC